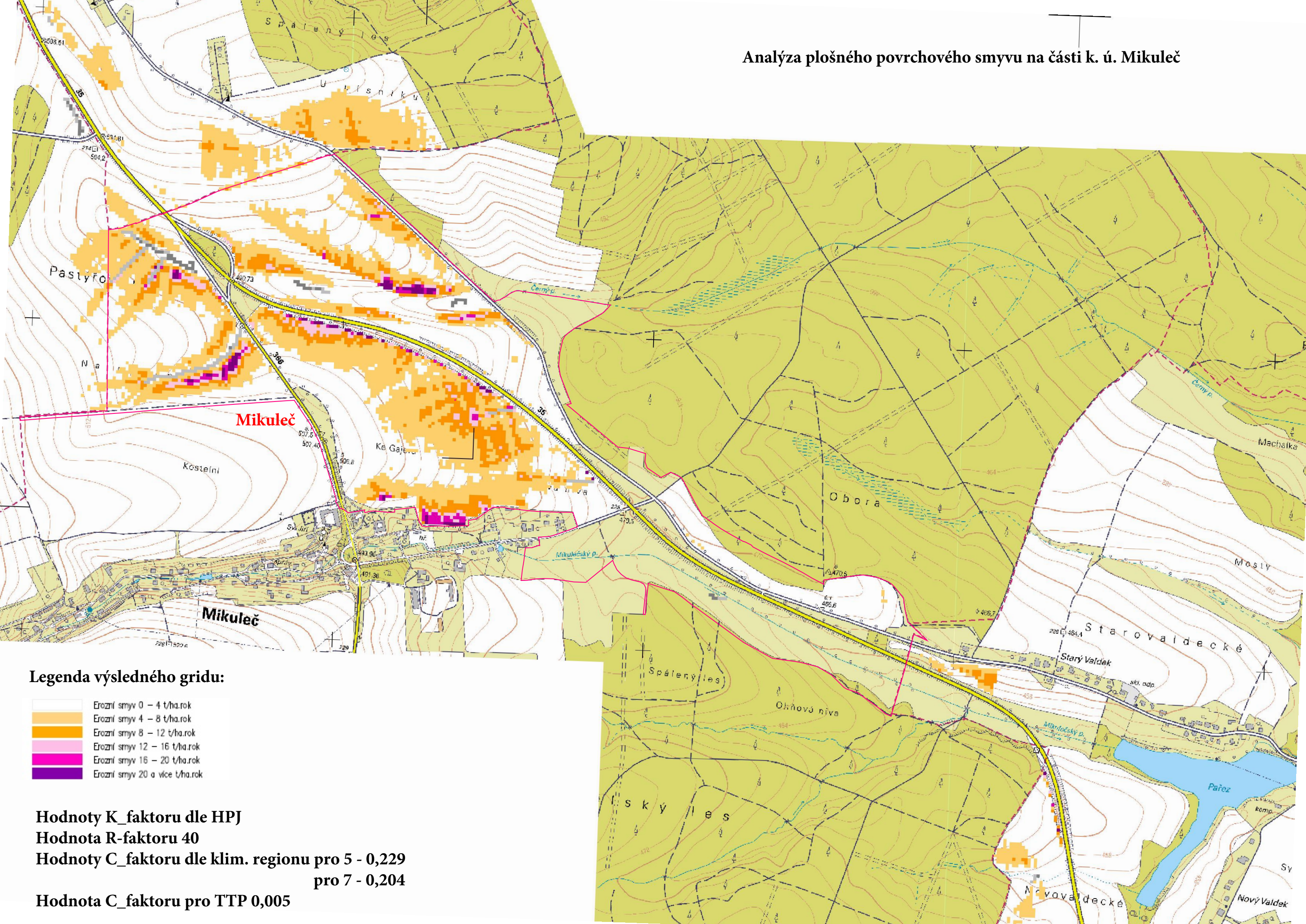


# Analýza plošného povrchového smyvu na časti k. ú. Mikuleč



## Legenda výsledného gridu:

	Erozní smyv 0 – 4 t/ha.rok
	Erozní smyv 4 – 8 t/ha.rok
	Erozní smyv 8 – 12 t/ha.rok
	Erozní smyv 12 – 16 t/ha.rok
	Erozní smyv 16 – 20 t/ha.rok
	Erozní smyv 20 a více t/ha.rok

Hodnoty K\_faktoru dle HPJ

Hodnota R-faktoru 40

Hodnoty C\_faktoru dle klim. regionu pro 5 - 0,229  
pro 7 - 0,204

Hodnota C\_faktoru pro TTP 0,005